



Fonds indiciel NASDAQ 100 ESG Sélect de l'Équitable

Ajout d'une composante ESG à la série de fonds indispensables Sélects^{MC}

Même si l'indice Nasdaq-100^{MD} ESG est fortement exposé aux technologies de l'information, il offre une certaine diversification du portefeuille dans d'autres secteurs axés sur la croissance, comme les services de communication, la consommation discrétionnaire et les soins de santé, qui remplissent certains critères environnementaux, sociaux et de gouvernance (ESG). Le Equitable Life NASDAQ 100 ESG Index Fund Select vise à offrir aux investisseurs un accès aux sociétés novatrices en croissance de l'indice Nasdaq-100^{MD} ESG.

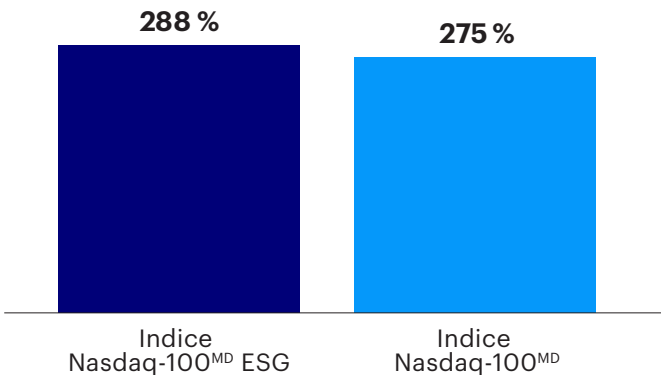
Le graphique a pour but d'illustrer le rendement à long terme de la version ESG de l'indice Nasdaq-100^{MD} par rapport à l'indice Nasdaq-100^{MD} standard au fil du temps. Limitations de l'utilisation de données hypothétiques : Les données sur le rendement pour la période précédant le 21 juin 2021 présentées ci-dessus pour l'indice Nasdaq-100^{MD} ESG ont été compilées et sont calculées selon le mode de calcul actuel de chaque indice. Un investisseur ne peut pas investir directement dans un indice. Le rendement reconstitué est hypothétique et fourni à titre d'illustration seulement. Le rendement d'un indice ne tient pas compte des frais et des charges éventuellement imputés à un fonds. Les données hypothétiques sur le rendement de ces indices ne doivent pas porter à croire que les résultats hypothétiques présentés auraient été ceux atteints par l'indice s'il avait réellement existé durant les périodes précédant la date de lancement présentées. Les résultats réels auraient pu être différents de ceux présentés. Veuillez consulter les renseignements importants figurant à la page 3.

Source : Nasdaq, au 31 décembre 2021.

Un suivi du rendement de l'indice Nasdaq-100^{MD} ESG tout en améliorant le profil ESG

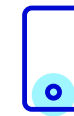
L'intégration des facteurs ESG a peut-être amélioré les rendements corrigés du risque et les profils ESG, tout en assurant le suivi de l'indice cadre.

Rendement cumulé total hypothétique (du 31 mars 2016 au 31 décembre 2021)



Un investissement dans l'innovation¹

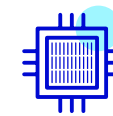
Les instigateurs de changement, les perturbateurs, les esprits avant-gardistes.



Économie Internet



Infonuagique



Intelligence artificielle et mégadonnées



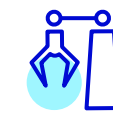
Économie verte



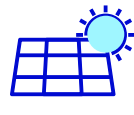
Biotechnologie



Cybersécurité



Robotique



Énergie propre

Méthode de l'indice Nasdaq-100^{MD} ESG



Création d'une version ESG de l'indice Nasdaq-100^{MD}

Les seuils de revenus sont utilisés pour déterminer ce qui est nettement inacceptable du point de vue des facteurs ESG.

Les sociétés **ne doivent PAS** tirer de revenus de ce qui suit :

- + Exploration pétrolière et gazière de l'Arctique
- + Développement ou culture du cannabis
- + Fabrication d'armes controversées
- + Fabrication d'armes militaires
- + Extraction de sables bitumineux
- + Fabrication d'équipement de protection et d'armes anti-émeute
- + Exploration ou production de l'énergie de schiste
- + Fabrication d'armes d'assaut et d'armes légères
- + Fabrication de produits du tabac

Les sociétés doivent réaliser **moins de 5 %** de leur chiffre d'affaires ou détenir **moins de 10 %** d'une autre société qui exerce des activités dans ce qui suit :

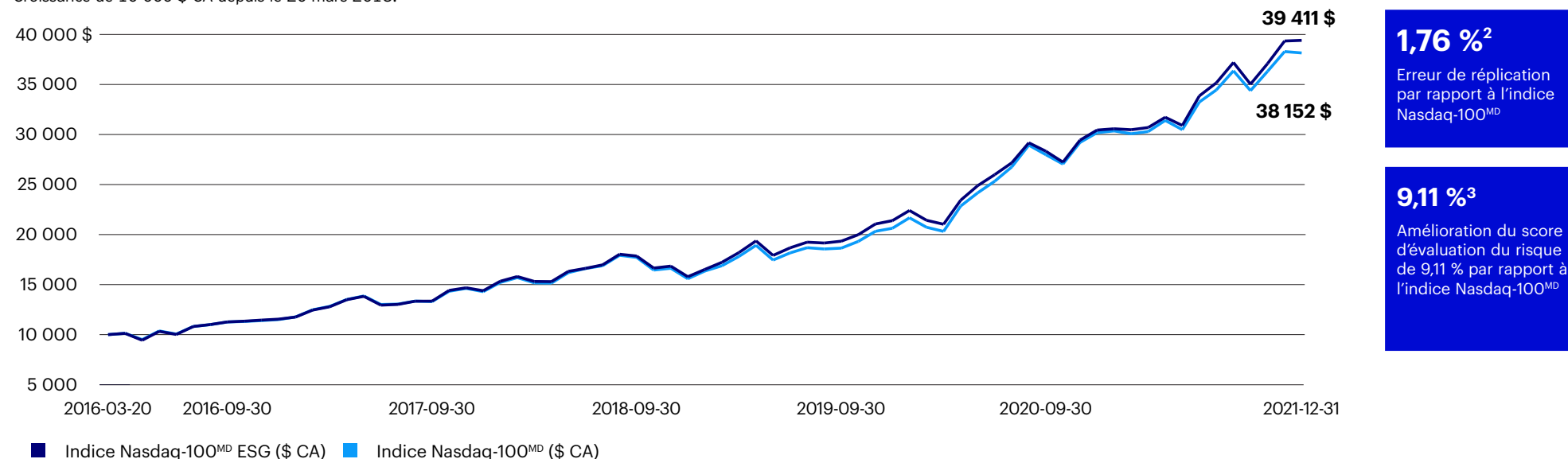
- + Divertissement pour adultes
- + Production, distribution ou vente de boissons alcoolisées
- + Distribution de cannabis
- + Jeux
- + Production d'énergie nucléaire
- + Exploration, production, raffinage, transport ou stockage de pétrole et de gaz
- + Distribution d'armes d'assaut ou d'armes légères
- + Extraction ou production d'électricité à partir de charbon thermique
- + Distribution de produits du tabac

Fonds indiciel NASDAQ 100 ESG Sélect de l'Équitable

Le fonds distinct investit dans le Invesco ESG NASDAQ 100 Index ETF sous-jacent composé de titres de sociétés américaines dans le but de reproduire l'indice Nasdaq-100^{MD} ESG. L'indice Nasdaq-100^{MD} ESG est conçu pour mesurer le rendement des sociétés de l'indice Nasdaq-100^{MD} qui remplissent certains critères environnementaux, sociaux et de gouvernance (ESG). Les pondérations sont calculées et rajustées selon une formule qui tient compte du score d'évaluation du risque ESG, généré par un fournisseur de services de recherche tiers, et de la capitalisation boursière. Pour les parts couvertes en \$ CA, le FNB tente de couvrir le risque de change de la partie de son portefeuille associée à ses parts couvertes en \$ CA par rapport au dollar canadien, dans la mesure où un tel risque est couvert par le fournisseur d'indices dans la version couverte de son indice¹.

Rendement de l'indice Nasdaq-100^{MD} ESG³

Croissance de 10 000 \$ CA depuis le 20 mars 2016.



Source : Morningstar Direct, au 31 décembre 2021. Il est impossible d'investir directement dans un indice. Les rendements passés ne garantissent pas les rendements futurs.

Le diagramme est présenté à titre d'illustration.

Limitations de l'utilisation de données hypothétiques : Les données sur le rendement de l'indice pertinent ont été compilées et sont calculées selon le mode de calcul actuel de chaque indice. Un investisseur ne peut pas investir directement dans un indice. Le rendement reconstitué est hypothétique et fourni à titre d'illustration seulement. Le rendement d'un indice ne tient pas compte des frais et des charges éventuellement imputés à un fonds. Les données hypothétiques sur le rendement de ces indices ne doivent pas porter à croire que les résultats hypothétiques présentés auraient été ceux atteints par l'indice s'il avait réellement existé durant les périodes précédant la date de lancement présentées. Les résultats réels auraient pu être différents de ceux présentés.

Rendements des indices : Les graphiques des rendements des indices sont présentés à titre d'illustration seulement. Pour certains indices, les rendements sont calculés par le fournisseur de l'indice en question conformément à sa méthodologie et sont exprimés en dollars américains, en dollars canadiens ou sur une base couverte en dollars canadiens; les rendements peuvent être très différents, selon l'ampleur des fluctuations de change au cours de la période pertinente. Le rendement des indices ne tient pas compte des frais et des charges éventuellement imputés à un fonds. Le rendement de l'indice n'est pas indicatif du rendement d'un fonds ni de son rendement futur. Il est impossible d'investir directement dans un indice. Les rendements passés ne garantissent pas les rendements futurs.

Nom du fonds	Catégorie	SFA	SFA-CB	SFA-CB5	RFG estimatif ⁴
Equitable Life NASDAQ 100 ESG Index Fund Select	Fonds indiciels	766	3066	5066	2,45 %

Tous les codes de fonds commencent par le préfixe « ELC ».

Veuillez consulter les renseignements importants figurant à la page suivante.

1. Les investisseurs n'achètent pas une participation dans le fonds sous-jacent, mais plutôt un contrat d'assurance individuel à capital variable émis par L'Équitable, compagnie d'assurance vie du Canada. Source : Invesco, au 31 décembre 2021.
2. Source : Nasdaq. Erreur de réplique cumulative par rapport à l'indice Nasdaq-100^{MD} au cours de la période allant du 31 mars 2016 au 31 décembre 2021.
3. Le score d'évaluation du risque ESG a augmenté de 9,11 %, passant de 20,42 à 18,56 par rapport à l'indice Nasdaq-100^{MD}. Les scores d'évaluation du risque ESG de Sustainalytics mesurent l'exposition d'une société aux risques ESG importants propres à un secteur et la mesure dans laquelle une société gère ces risques. Cette méthode multidimensionnelle de mesure du risque ESG combine les concepts de gestion et d'exposition pour parvenir à une évaluation absolue du risque ESG. Cinq catégories sont établies selon la gravité du risque ESG qui pourrait avoir des répercussions sur la valeur d'une société. Le risque peut être : négligeable (de 0 à 10), faible (de 10 à 20), moyen (de 20 à 30), élevé (de 30 à 40) et grave (plus de 40). Source : Sustainalytics, au 30 septembre 2021.
4. Ratio des frais de gestion (RFG) estimatif, car le fonds distinct existe depuis moins d'un an. Les RFG sont fondés sur des données en date de [date] et ne sont pas audités. Les RFG peuvent varier en tout temps. Le RFG est la combinaison des frais de gestion, des frais d'assurance, des frais d'exploitation, de la TVH et des autres taxes de vente applicables au fonds et au fonds sous-jacent. Pour les clients dont la valeur du contrat est plus élevée, une réduction des frais de gestion peut être offerte dans le cadre du programme de tarification préférentielle. Pour obtenir de plus amples renseignements, veuillez consulter le contrat et la notice explicative.

L'indice Nasdaq-100^{MD} ESG est conçu pour mesurer le rendement des sociétés qui remplissent certains critères environnementaux, sociaux et de gouvernance (ESG), et sa pondération tient compte de la capitalisation boursière rajustée en fonction du risque ESG. L'indice Nasdaq-100 comprend les 100 sociétés américaines et internationales les plus importantes cotées au Nasdaq. Il n'est pas possible d'investir dans un indice.

L'indice Nasdaq-100^{MD} et l'indice Nasdaq-100^{MD} ESG sont des marques déposées de Nasdaq, Inc. (qui, avec ses sociétés affiliées, sont appelées les « sociétés »), utilisées aux termes d'une licence accordée à Invesco Canada Ltée.

La diversification ne garantit pas de gain et n'élimine pas le risque de pertes.

Les sociétés ne se sont pas prononcées sur le ou les produits quant à leur légalité ou leur caractère approprié. Le ou les produits ne sont pas émis, approuvés, vendus ou recommandés par les sociétés. **LES SOCIÉTÉS NE DONNENT AUCUNE GARANTIE ET N'ASSUMENT AUCUNE RESPONSABILITÉ À L'ÉGARD DU OU DES PRODUITS.**

Les placements dans les fonds distincts comportent des risques. Veuillez lire le contrat et la notice explicative pour obtenir une description des risques propres au fonds distinct.

La majorité des FNB Invesco cherchent à reproduire, avant déduction des frais, le rendement de l'indice applicable, sans être gérés activement. Cela signifie que le sous-conseiller ne tentera pas d'adopter une position défensive lorsque les marchés sont en baisse et que le FNB continuera à comprendre chacun des titres de l'indice, même si les conditions financières d'un ou de plusieurs émetteurs de titres se détériorent. Par contre, le sous-conseiller d'un FNB Invesco géré activement peut, à sa discrétion, changer les titres détenus dans ce FNB conformément aux objectifs et aux stratégies de placement du FNB.

Les placements dans les fonds distincts peuvent comporter des commissions, des frais de gestion et d'autres frais. Toute somme affectée à un fonds distinct est placée aux risques du titulaire du contrat et sa valeur peut augmenter ou diminuer. La valeur des fonds distincts varie fréquemment, et les rendements passés ne garantissent pas les résultats futurs. Veuillez lire le contrat et la notice explicative avant d'effectuer un placement. Vous pouvez obtenir un exemplaire du contrat et de la notice explicative auprès de votre conseiller financier ou sur le site equitable.ca.

Invesco^{MD} et toutes les marques de commerce afférentes sont des marques de commerce d'Invesco Holding Company Limited, utilisées aux termes d'une licence.

Assurance vie Équitable du Canada est une marque déposée de L'Équitable, compagnie d'assurance vie du Canada.

Invesco, Assurance vie Équitable et Assurance vie Équitable du Canada ne sont pas des sociétés affiliées. Le présent document est fourni à titre informatif seulement et ne constitue pas une recommandation d'achat, de vente ou de détention d'un actif. Il ne tient pas compte de la situation financière, des objectifs de placement, de la tolérance au risque ou des besoins d'une personne en particulier.

Date de publication : 17 août 2022 NA 2335715